



ÖGUSSA



SCHMUCKGUSS



Österreichische Gold- und Silber-Scheideanstalt Ges.m.b.H.  
1230 Wien, Liesinger Flur-Gasse 4  
Tel. +43 (0) 1 866 46-4135, Fax +43 1 866 46-4134  
BESTELLSHOTLINE: Tel. 0800-20 37 37  
goldschmiedebedarf@oegussa.at, www.oegussa.at

Ein Unternehmen der  **umicore**  
*materials for a better life*

1060 Wien, Gumpendorfer Straße 85  
Tel. +43 (0) 1 599 61  
Fax +43 (0) 1 599 61 -5309  
office.gumpendorf@oegussa.at

6020 Innsbruck, Leopoldstraße 42  
Tel. +43 (0) 512 56 00 63  
Fax +43 (0) 512 56 00 63 -5449  
office.innsbruck@oegussa.at

9020 Klagenfurt, Villacher Straße 1b  
Tel. +43 (0) 463 57 8 75  
Fax +43 (0) 463 57 8 75 -5469  
office.klagenfurt@oegussa.at

4020 Linz, Hessenplatz 7  
Tel. +43 (0) 732 77 11 37  
Fax +43 (0) 732 77 11 37 -5409  
office.linz@oegussa.at

6850 Dornbirn, Marktstraße 16 A  
Tel. +43 (0) 5572 20 57 77  
Fax +43 (0) 5572 20 57 77 -5479  
office.dornbirn@oegussa.at

11000 Prag 1, Soukenická ul. 13  
Tel. +420 2 96 580 150  
Fax +420 2 96 580 153  
office.prag@oegussa.cz

5020 Salzburg, Schwarzstraße 11  
Tel. +43 (0) 662 87 31 57  
Fax +43 (0) 662 87 31 57 -5439  
office.salzburg@oegussa.at

8010 Graz, Hans-Sachs-Gasse 12  
Tel. +43 (0) 316 82 43 30  
Fax +43 (0) 316 82 43 30 -5459  
office.graz@oegussa.at

Sitz Wien, Firmenbuchgericht Handelsgericht Wien, Firmenbuchnummer FN 152705t, UID ATU 42887809  
ARA-Lizenz-Nr. 13037, DVR-Nr. 0097781

## SCHMUCKGUSS

Wir gießen mit computergesteuerten Hightech-Vakuumdruckgussanlagen 20 verschiedene Edelmetall- und Bronzelegierungen. Unser Formenbau ermöglicht es, in kürzester Zeit vom individuellen Einzelstück zur Serienfertigung zu gelangen.

Das technische Know-how und handwerkliche Können unserer Mitarbeiter garantieren optimale Ergebnisse.



## INHALT

Solitärringe	4 - 13	Kuppelringe	21 - 22
Allianzringe	14 - 17	Chatons	22 - 24
Memoireringe	17 - 20	Perlring	24
Siegelringe	20 - 21	Anhänger	24 - 25
Plattenringe	21	Creolen	25

### LIEFERZEIT

Kundenwachs: 1 - 2 Arbeitstage

Für die Herstellung einer Gummiform  
oder Siliconform: 2 Arbeitstage

Bei größeren Stückzahlen: nach Rücksprache!

### GUSSTAGE

**Montag:** 14kt / 18kt Gelbgold, 925 Silber

**Dienstag:** 14kt / 18kt Gelbgold, 14kt / 18kt Rotgold,  
14kt / 18kt Weißgold, 925 Silber

**Mittwoch:** 14kt / 18kt Gelbgold, 14kt / 18kt  
Mittelgold, 14kt / 18kt G2, 22kt Gold,  
Feingold, 925 Silber

**Donnerstag:** 14kt / 18kt Gelbgold, 14kt / 18kt Rotgold,  
14kt / 18kt Weißgold, 950 Pt, 950 Pd,  
925 Silber, Bronze

### TIPP

Um eine möglichst gute Gummiform herstellen  
zu können, senden Sie uns bitte nur fertig  
verarbeitete Modelle – idealerweise poliert!

### HINWEIS

Für Kundenwachs kann keine Garantie  
übernommen werden.

Mit Ausnahme von mit Steinen ausgefassten Eheringen  
können wir die Modelle auf die gewünschte Ringgröße  
ändern.

Alle angegebenen Gewichte in 14kt Gelbgold und die  
Millimeterangaben sind Cirkawerte.



## SOLITÄRRING

SPANNRING



ARTIKEL	Style	<b>S001A</b>
RW	RW	54
GEWICHT	weight/piece	15,20
STEINGRÖSSE mm	Stonesize mm	5,00
STEINGEWICHT ct	Stoneweight ct	0,47
PREISKATEGORIE	Price category	C



## SOLITÄRRING

GERUNDETE SCHIENE  
MIT VERWISCHTER FASSUNG



ARTIKEL	Style	<b>S025A</b>	<b>S025B</b>	<b>S025C</b>	<b>S025D</b>	<b>S025E</b>	<b>S025F</b>	<b>S025G</b>
RW	RW	55	55	53	54	59	59	52
GEWICHT	weight/piece	2,00	2,50	2,50	4,00	5,00	5,00	7,00
STEINGRÖSSE mm	Stonesize mm	2,60	3,30	4,50	5,40	5,90	7,00	8,10
STEINGEWICHT ct	Stoneweight ct	0,06	0,13	0,33	0,63	0,85	1,25	1,80
PREISKATEGORIE	Price category	B	B	B	B	B	B	B



## SOLITÄRRING

GERUNDETE SCHIENE  
MIT VERWISCHTER FASSUNG



ARTIKEL	Style	<b>S026A</b>	<b>S026B</b>	<b>S026C</b>	<b>S026D</b>	<b>S026E</b>	<b>S026F</b>	<b>S026G</b>	<b>S026H</b>	<b>S026I</b>
RW	RW	61	61	55	56	57	58	59	60	57
GEWICHT	weight/piece	5,50	6,50	6,50	7,00	9,00	12,00	13,00	15,00	16,00
STEINGRÖSSE mm	Stonesize mm	3,40	4,30	5,00	6,00	6,40	7,50	8,10	9,60	10,50
STEINGEWICHT ct	Stoneweight ct	0,15	0,28	0,48	0,70	0,98	1,40	1,95	3,00	4,00
PREISKATEGORIE	Price category	B	B	B	B	B	B	B	B	B



## SOLITÄRRING

GERUNDETE SCHIENE MIT  
VERWISCHTER FASSUNG FÜR  
RUNDEN STEIN



ARTIKEL	Style	S029A	S029B	S029C	S029D	S029E	S029F	S029G	S029H	S029I	S029J
RW	RW	52	52	52	53	52	53	52	53	52	60
GEWICHT	weight/piece	3,50	3,70	4,50	5,50	5,00	6,00	7,00	8,00	9,00	12,00
STEINGRÖSSE mm	Stonesize mm	2,10	2,35	2,60	2,85	3,65	3,30	5,20	6,40	7,00	8,00
STEINGEWICHT ct	Stoneweight ct	0,03	0,05	0,07	0,09	0,20	0,14	0,55	1,00	1,20	1,75
PREISKATEGORIE	Price category	B	B	B	B	B	B	B	B	B	B



## SOLITÄRRING

GERUNDETE SCHIENE MIT  
VERWISCHTER FASSUNG FÜR  
OVALEN STEIN, MARQUISGESTELLT



ARTIKEL	Style	S027A	S027B	S027C	S027D	S027E	S027F	S027G
RW	RW	53	55	54	55	54	55	54
GEWICHT	weight/piece	4,50	5,00	6,00	6,00	7,00	7,50	7,50
STEINGRÖSSE mm	Stonesize mm	4,00 x 3,00	5,00 x 3,50	6,00 x 4,00	7,00 x 5,00	8,00 x 6,00	9,00 x 7,00	9,00 x 7,00
PREISKATEGORIE	Price category	B	B	B	B	B	B	B

ARTIKEL	Style	S027H	S027I	S027J	S027K	S027L	S027M	S027N
RW	RW	55	56	57	57	58	57	58
GEWICHT	weight/piece	8,00	8,00	12,40	11,50	21,10	11,50	26,50
STEINGRÖSSE mm	Stonesize mm	10,00 x 8,00	10,00 x 8,00	11,00 x 9,00	12,00 x 8,00	12,00 x 10,00	12,00 x 10,00	14,00 x 12,00
PREISKATEGORIE	Price category	B	B	B	B	B	B	B





## SOLITÄRRING

GERUNDETE SCHIENE MIT  
VERWISCHTER FASSUNG FÜR  
OVALEN STEIN, ALLIANZGESTELLT



ARTIKEL	Style	S028A	S028B	S028C	S028D	S028E	S028F	S028G	S028H	S028I
RW	RW	55	54	54	55	54	54	53	55	61
GEWICHT	weight/pice	4,50	5,00	7,00	7,00	8,50	8,50	11,10	11,90	12,00
STEINGRÖSSE mm	Stonesize mm	3,50 x 2,50	5,00 x 3,50	6,00 x 4,00	7,00 x 5,00	8,00 x 6,00	9,00 x 7,00	10,00 x 8,00	11,00 x 9,00	16,00 x 13,00
PREISKATEGORIE	Price category	B	B	B	B	B	B	B	B	B



## SOLITÄRRING

GERUNDETE SCHIENE MIT  
VERWISCHTER FASSUNG,  
SEITLICH OFFEN



ARTIKEL	Style	S002A
RW	RW	54
GEWICHT	weight/pice	7,80
STEINGRÖSSE mm	Stonesize mm	5,00
STEINGEWICHT ct	Stoneweight ct	0,47
PREISKATEGORIE	Price category	C



## SOLITÄRRING

AUFSTEIGENDE SCHIENE  
MIT VERWISCHTER FASSUNG



ARTIKEL	Style	S024A	S024B	S024C	S024D	S024E	S024F	S024G	S024H
RW	RW	53	53	54	55	54	54	55	58
GEWICHT	weight/pice	2,00	2,00	2,50	3,50	4,00	4,50	5,50	7,50
STEINGRÖSSE mm	Stonesize mm	3,00	3,80	4,40	5,00	5,60	6,60	7,60	9,00
STEINGEWICHT ct	Stoneweight ct	0,10	0,20	0,30	0,50	0,65	1,00	1,50	2,50
PREISKATEGORIE	Price category	C	C	C	C	C	C	C	C



## SOLITÄRRING

RUNDE SCHIENE  
MIT KEGELFASSUNG



ARTIKEL	Style	<b>S013A</b>	<b>S013B</b>
RW	RW	55	Kopf
GEWICHT	weight/piece	6,80	2,20
STEINGRÖSSE mm	Stonesize mm		10,80
PREISKATEGORIE	Price category	A	A



## SOLITÄRRING

BARETTTSCHIENE MIT  
RUNDER VERWISCHTER  
FASSUNG MIT 8 HERZEN



ARTIKEL	Style	<b>S011A</b>	<b>S011B</b>
RW	RW	54	Kopf
GEWICHT	weight/piece	4,00	1,40
STEINGRÖSSE mm	Stonesize mm		8,00
STEINGEWICHT ct	Stoneweight ct		1,90
PREISKATEGORIE	Price category	A	A



## SOLITÄRRING

FLACHE SCHIENE MIT  
RUNDER VERWISCHTER  
FASSUNG MIT 2 HERZEN



ARTIKEL	Style	<b>S012A</b>	<b>S012B</b>
RW	RW	54	Kopf
GEWICHT	weight/piece	5,50	1,30
STEINGRÖSSE mm	Stonesize mm		8,00
STEINGEWICHT ct	Stoneweight ct		1,90
PREISKATEGORIE	Price category	A	A



## SOLITÄRRING

GERUNDETE SCHIENE  
MIT KASTENFASSUNG 4-ECKIG



ARTIKEL	Style	<b>S008A</b>	<b>S008B</b>
RW	RW	54	Kopf
GEWICHT	weight/piece	3,20	0,70
STEINGRÖSSE mm	Stonesize mm		5,00 x 3,00
STEINGEWICHT ct	Stoneweight ct		0,25
PREISKATEGORIE	Price category	A	A



## SOLITÄRRING

AUFSTEIGENDE SCHMALE  
SCHIENE MIT KRAPPEN-  
FASSUNG MIT 2 STEGEN



ARTIKEL	Style	<b>S003A</b>	<b>S003B</b>
RW	RW	54	Kopf
GEWICHT	weight/piece	3,20	0,90
STEINGRÖSSE mm	Stonesize mm		8,00
STEINGEWICHT ct	Stoneweight ct		1,90
PREISKATEGORIE	Price category	A	A



## SOLITÄRRING

AUFSTEIGENDE BREITE  
SCHIENE MIT KRAPPEN-  
FASSUNG MIT 2 STEGEN



ARTIKEL	Style	<b>S005A</b>	<b>S005B</b>
RW	RW	53	Kopf
GEWICHT	weight/piece	5,00	1,00
STEINGRÖSSE mm	Stonesize mm		8,00
STEINGEWICHT ct	Stoneweight ct		1,90
PREISKATEGORIE	Price category	A	A





## SOLITÄRRING

AUFSTEIGENDE SCHIENE  
MIT KRAPPENFASSUNG



ARTIKEL	Style	<b>S019A</b>	<b>S019B</b>	<b>S019C</b>	<b>S019D</b>	<b>S019E</b>	<b>S019F</b>	<b>S019G</b>	<b>S019H</b>
RW	RW	56	55	57	52	53	54	55	54
GEWICHT	weight/piece	1,00	1,50	2,00	2,00	2,00	2,00	2,00	2,00
STEINGRÖSSE mm	Stonesize mm	3,00	3,80	4,50	5,00	6,50	6,50	7,30	8,00
STEINGEWICHT ct	Stoneweight ct	0,10	0,20	0,25	0,45	0,95	0,95	1,25	1,85
PREISKATEGORIE	Price category	C	C	C	C	C	C	C	C



## SOLITÄRRING

SPITZE SCHIENE  
MIT KRAPPENFASSUNG



ARTIKEL	Style	<b>S020A</b>	<b>S020B</b>	<b>S020C</b>	<b>S020D</b>	<b>S020E</b>	<b>S020F</b>	<b>S020G</b>	<b>S020H</b>
RW	RW	56	52	52	55	54	54	54	56
GEWICHT	weight/piece	2,50	2,50	2,50	2,50	3,00	3,50	4,00	4,00
STEINGRÖSSE mm	Stonesize mm	6,60	6,80	7,60	8,40	9,80	10,60	11,00	11,60
STEINGEWICHT ct	Stoneweight ct	1,00	1,20	1,50	2,00	3,00	4,00	5,00	6,00
PREISKATEGORIE	Price category	C	C	C	C	C	C	C	C



## SOLITÄRRING

SPITZE SCHIENE  
MIT KRAPPENFASSUNG



ARTIKEL	Style	<b>S021A</b>	<b>S021B</b>	<b>S021C</b>	<b>S021D</b>	<b>S021E</b>	<b>S021F</b>
RW	RW	53	53	55	55	55	54
GEWICHT	weight/piece	1,50	1,50	2,00	2,50	2,50	3,00
STEINGRÖSSE mm	Stonesize mm	2,70	3,40	4,30	5,20	7,40	7,40
STEINGEWICHT ct	Stoneweight ct	0,08	0,15	0,30	0,58	1,50	1,50
PREISKATEGORIE	Price category	B	B	B	B	B	B



## SOLITÄRRING

SPITZE SCHIENE  
MIT KRAPPENFASSUNG



ARTIKEL	Style	S022A	S022B	S022C	S022D	S022E	S022F	S022G	S022H
RW	RW	55	57	56	54	55	54	56	57
GEWICHT	weight/piece	1,50	2,00	2,50	2,50	3,00	3,00	3,00	4,00
STEINGRÖSSE mm	Stonesize mm	3,50	4,10	4,50	5,00	5,40	6,00	6,50	7,00
STEINGEWICHT ct	Stoneweight ct	0,16	0,25	0,35	0,50	0,60	0,80	0,95	1,25
PREISKATEGORIE	Price category	C	C	C	C	C	C	C	C



## SOLITÄRRING

AUFSTEIGENDE SCHIENE MIT  
VERWISCHTEN FASSUNGEN UND  
KRAPPENFASSUNG



ARTIKEL	Style	S023A	S023B	S023C	S023D
RW	RW	54	55	55	54
GEWICHT	weight/piece	2,50	3,00	2,50	3,50
STEINGRÖSSE mm	Stonesize mm	6,00 6 Stk. 1,30	6,50 6 Stk. 1,30	7,30 6 Stk. 1,30	8,00 6 Stk. 1,30
STEINGEWICHT ct	Stoneweight ct	0,90 / 0,01	1,00 / 0,01	1,30 / 0,01	1,85 / 0,01
PREISKATEGORIE	Price category	C	C	C	C



## SOLITÄRRING

LEICHT ANSTEIGENDE SCHIENE  
MIT DOPPELKRAPPENFASSUNG



ARTIKEL	Style	S010A	S010B
RW	RW	54	Kopf
GEWICHT	weight/piece	4,00	0,90
STEINGRÖSSE mm	Stonesize mm		6,60
STEINGEWICHT ct	Stoneweight ct		1,10
PREISKATEGORIE	Price category	A	A



## SOLITÄRRING

ZARTE OFFENE SCHIENE  
MIT KRAPPENFASSUNG



ARTIKEL	Style	<b>S017A</b>	<b>S017B</b>
RW	RW	54	Kopf
GEWICHT	weight/piece	2,10	0,30
STEINGRÖSSE mm	Stonesize mm		4,40
STEINGEWICHT ct	Stoneweight ct		0,33
PREISKATEGORIE	Price category	A	A



## SOLITÄRRING

GERUNDETE SCHIENE  
MIT KRAPPENFASSUNG



ARTIKEL	Style	<b>S006A</b>
RW	RW	54
GEWICHT	weight/piece	7,50
STEINGRÖSSE mm	Stonesize mm	6,00 x 7,00
PREISKATEGORIE	Price category	C



## SOLITÄRRING

BARETTSCHIENE  
MIT KRAPPENFASSUNG



ARTIKEL	Style	<b>S014A</b>
RW	RW	55
GEWICHT	weight/piece	7,10
STEINGRÖSSE mm	Stonesize mm	6,00
STEINGEWICHT ct	Stoneweight ct	0,80
PREISKATEGORIE	Price category	C



## SOLITÄRRING

FLACHE SCHIENE  
MIT KRAPPENFASSUNG



ARTIKEL	Style	<b>S015A</b>
RW	RW	55
GEWICHT	weight/piece	8,60
STEINGRÖSSE mm	Stonesize mm	6,00
STEINGEWICHT ct	Stoneweight ct	0,80
PREISKATEGORIE	Price category	C



## SOLITÄRRING

FLACHE SCHIENE  
MIT KRAPPENFASSUNG



ARTIKEL	Style	<b>S016A</b>
RW	RW	55
GEWICHT	weight/piece	7,50
STEINGRÖSSE mm	Stonesize mm	6,00
STEINGEWICHT ct	Stoneweight ct	0,80
PREISKATEGORIE	Price category	C



## SOLITÄRRING

GERUNDETE SCHIENE  
MIT KRAPPENFASSUNG ECKIG



ARTIKEL	Style	<b>S009A</b>	<b>S009B</b>
RW	RW	54	Kopf
GEWICHT	weight/piece	6,70	2,10
STEINGRÖSSE mm	Stonesize mm		8,20 4 Stk. 1,30
STEINGEWICHT ct	Stoneweight ct		2,00 / 0,01
PREISKATEGORIE	Price category	A	A



## SOLITÄRRING

ZARTE AUFSTEIGENDE SCHIENE  
MIT KRAPPENFASSUNG



ARTIKEL	Style	<b>S018A</b>	<b>S018B</b>
RW	RW	55	Kopf
GEWICHT	weight/piece	3,50	0,30
STEINGRÖSSE mm	Stonesize mm		4,20
STEINGEWICHT ct	Stoneweight ct		0,30
PREISKATEGORIE	Price category	A	A



## SOLITÄRRING

AUFSTEIGENDE SCHIENE  
MIT KRAPPENFASSUNG  
4-ECKIG



ARTIKEL	Style	<b>S004A</b>	<b>S004B</b>
RW	RW	55	Kopf
GEWICHT	weight/piece	5,30	1,20
STEINGRÖSSE mm	Stonesize mm		11,00 x 9,00
PREISKATEGORIE	Price category	A	A



## SOLITÄRRING

AUFSTEIGENDE SCHIENE  
MIT GROSSER OVALER  
KRAPPENFASSUNG



ARTIKEL	Style	<b>S007A</b>	<b>S007B</b>
RW	RW	55	Kopf
GEWICHT	weight/piece	5,50	2,80
STEINGRÖSSE mm	Stonesize mm		13,50 x 16,50
PREISKATEGORIE	Price category	A	A



## ALLIANZRING

ANSTEIGENDE SCHIENE  
MIT KRAPPENFASSUNGEN



ARTIKEL	Style	AR001A
RW	RW	54
GEWICHT	weight/piece	3,30
STEINGRÖSSE mm	Stonesize mm	5,50 6 Stk. 2,20
STEINGEWICHT ct	Stoneweight ct	0,63 / 0,04
PREISKATEGORIE	Price category	C



## ALLIANZRING

AUFSTEIGENDE SCHIENE  
MIT VERWISCHTEN FASSUNGEN  
UND RUNDER KRAPPENFASSUNG



ARTIKEL	Style	AR006A	AR006B
RW	RW	52	Kopf
GEWICHT	weight/piece	3,05	0,70
STEINGRÖSSE mm	Stonesize mm	16 Stk. 1,5 - 2,0	6,50
STEINGEWICHT ct	Stoneweight ct	0,02 - 0,03	1,00
PREISKATEGORIE	Price category	A	A



## ALLIANZRING

SPITZE SCHIENE  
MIT 3 KRAPPENFASSUNGEN



ARTIKEL	Style	AR007A
RW	RW	54
GEWICHT	weight/piece	3,50
STEINGRÖSSE mm	Stonesize mm	5,00 x 4,50 2 Stk. 1,9 x 3,2 x 1,4
STEINGEWICHT ct	Stoneweight ct	0,63
PREISKATEGORIE	Price category	C





## ALLIANZRING

AUFSTIEGENDE SCHIENE MIT  
VERWISCHTEN FASSUNGEN UND  
KRAPPENFASSUNG



ARTIKEL	Style	AR009A	AR009B	AR009C	AR009D
RW	RW	56	Kopf	54	Kopf
GEWICHT	weight/pice	3,20	0,30	5,20	1,30
STEINGRÖSSE mm	Stonesize mm	10 Stk. 1,30	4,40	10 Stk. 2,00	9,00
STEINGEWICHT ct	Stoneweight ct	0,01	0,33	0,01	2,65
PREISKATEGORIE	Price category	A	A	A	A



## ALLIANZRING

GERUNDETE SCHIENE  
MIT KRAPPENFASSUNGEN



ARTIKEL	Style	AR004A
RW	RW	52
GEWICHT	weight/pice	3,40
STEINGRÖSSE mm	Stonesize mm	4,40 38 Stk. 1,60
STEINGEWICHT ct	Stoneweight ct	0,33 / 0,04
PREISKATEGORIE	Price category	C



## ALLIANZRING

GERUNDETE SCHIENE  
MIT VERWISCHTEN FASSUNGEN  
UND KRAPPENFASSUNG



ARTIKEL	Style	AR003A	AR003B
RW	RW	53	Kopf
GEWICHT	weight/pice	3,00	0,85
STEINGRÖSSE mm	Stonesize mm	18 Stk. 1,50	8,00
STEINGEWICHT ct	Stoneweight ct	0,015	1,90
PREISKATEGORIE	Price category	A	A



## ALLIANZRING

FLACHE SCHIENE FÜR CAREE-STEINE  
MIT 4-ECKIGEN FASSUNGEN



ARTIKEL	Style	<b>AR002A</b>	<b>AR002B</b>
RW	RW	55	Kopf
GEWICHT	weight/piece	5,20	1,95
STEINGRÖSSE mm	Stonesize mm	6 Stk. 2,00 x 2,00	8,00 x 8,00
PREISKATEGORIE	Price category	A	A



## ALLIANZRING

FLACHE SCHIENE FÜR BAGUETTSTEINE  
MIT 4-ECKIGEN FASSUNGEN



ARTIKEL	Style	<b>AR008A</b>	<b>AR008B</b>
RW	RW	55	Kopf
GEWICHT	weight/piece	8,85	1,25
STEINGRÖSSE mm	Stonesize mm	14 Stk. 2,00 x 4,00	10,00 x 7,50
PREISKATEGORIE	Price category	B	A



## ALLIANZRING

GERUNDETE SCHIENE  
MIT KRAPPENFASSUNGEN



ARTIKEL	Style	<b>AR005A</b>
RW	RW	54
GEWICHT	weight/piece	4,80
STEINGRÖSSE mm	Stonesize mm	5,70 2 Stk. 4,2 x 5,7
STEINGEWICHT ct	Stoneweight ct	0,68 / 0,32
PREISKATEGORIE	Price category	C



## ALLIANZRINGE

GERUNDETE SCHIENE MIT  
3 VERWISCHTEN FASSUNGEN



ARTIKEL	Style	<b>ARO10A</b>	<b>ARO10B</b>	<b>ARO10C</b>	<b>ARO10D</b>	<b>ARO10E</b>	<b>ARO10F</b>
RW	RW	56	56	55	59	56	57
GEWICHT	weight/piece	5,00	5,00	5,00	7,50	9,00	10,50
STEINGRÖSSE mm	Stonesize mm	3 Stk. 2,70	3 Stk. 2,70	3 Stk. 3,20	3 Stk. 4,00	3 Stk. 5,40	3 Stk. 5,80
STEINGEWICHT ct	Stoneweight ct	0,08	0,08	0,13	0,25	0,50	0,67
PREISKATEGORIE	Price category	B	B	B	B	B	B



## MEMOIRERING

MIT KRAPPENFASSUNGEN



ARTIKEL	Style	<b>M001A</b>
RW	RW	54
GEWICHT	weight/piece	2,90
STEINGRÖSSE mm	Stonesize mm	19 Stk. 3,50
STEINGEWICHT ct	Stoneweight ct	0,16
PREISKATEGORIE	Price category	C



## MEMOIRERING

MIT KRAPPENFASSUNGEN



ARTIKEL	Style	<b>M002A</b>
RW	RW	54
GEWICHT	weight/piece	4,50
STEINGRÖSSE mm	Stonesize mm	20 Stk. 3,60
STEINGEWICHT ct	Stoneweight ct	0,17
PREISKATEGORIE	Price category	C



## MEMOIRERING MIT KRAPPENFASSUNGEN



ARTIKEL	Style	<b>M003A</b>
RW	RW	54
GEWICHT	weight/piece	2,70
STEINGRÖSSE mm	Stonesize mm	20 Stk. 3,20
STEINGEWICHT ct	Stoneweight ct	0,12
PREISKATEGORIE	Price category	C



## MEMOIRERING MIT KRAPPENFASSUNGEN



ARTIKEL	Style	<b>M005A</b>
RW	RW	54
GEWICHT	weight/piece	3,30
STEINGRÖSSE mm	Stonesize mm	26 Stk. 2,70
STEINGEWICHT ct	Stoneweight ct	0,07
PREISKATEGORIE	Price category	C



## MEMOIRERING MIT KRAPPENFASSUNGEN



ARTIKEL	Style	<b>M006A</b>
RW	RW	54
GEWICHT	weight/piece	2,00
STEINGRÖSSE mm	Stonesize mm	17 Stk. 4,50
STEINGEWICHT ct	Stoneweight ct	0,35
PREISKATEGORIE	Price category	C



## MEMOIRERING<sup>1/2</sup>

ZUR HÄLFTE MIT  
KRAPPENFASSUNGEN



ARTIKEL	Style	<b>M007A</b>
RW	RW	54
GEWICHT	weight/piece	4,10
STEINGRÖSSE mm	Stonesize mm	13 Stk. 2,70
STEINGEWICHT ct	Stoneweight ct	0,07
PREISKATEGORIE	Price category	C



## MEMOIRERING

MIT KÖRNERFASSUNGEN



ARTIKEL	Style	<b>M004A</b>
RW	RW	54
GEWICHT	weight/piece	5,90
STEINGRÖSSE mm	Stonesize mm	28 Stk. 2,40
STEINGEWICHT ct	Stoneweight ct	0,05
PREISKATEGORIE	Price category	C



## MEMOIRERING

MIT VERWISCHTEN FASSUNGEN



ARTIKEL	Style	<b>M009A</b>	<b>M009B</b>	<b>M009C</b>	<b>M009D</b>	<b>M009E</b>
RW	RW	52	52	50	50	55
GEWICHT	weight/piece	2,50	3,00	3,00	2,60	3,00
STEINGRÖSSE mm	Stonesize mm	22 Stk. 2,20	20 Stk. 2,75	16 Stk. 3,40	11 Stk. 2,20	8 Stk. 2,75
STEINGEWICHT ct	Stoneweight ct	0,05	0,08	0,16	0,05	0,07
PREISKATEGORIE	Price category	C	C	C	C	C



## MEMOIRERING

KORDIERT MIT  
VERWISCHTEN FASSUNGEN



ARTIKEL	Style	<b>M008A</b>	<b>M008B</b>	<b>M008C</b>	<b>M008D</b>	<b>M008E</b>	<b>M008F</b>
RW	RW	53	52	61	53	58	52
GEWICHT	weight/piece	4,00	5,50	5,00	4,00	4,50	5,00
STEINGRÖSSE mm	Stonesize mm	16 Stk. 2,35	14 Stk. 2,95	21 Stk. 1,50	20 Stk. 1,50	21 Stk. 1,50	8 Stk. 2,70
STEINGEWICHT ct	Stoneweight ct	0,05	0,10	0,02	0,02	0,02	0,07
PREISKATEGORIE	Price category	C	C	C	C	C	C



## SIEGELRING

OVAL 12X10



ARTIKEL	Style	<b>SR001A</b>
RW	RW	51
GEWICHT	weight/piece	11,10
STEINGRÖSSE mm	Stonesize mm	12,00 x 10,00
PREISKATEGORIE	Price category	B



## SIEGELRING

OVAL 13X11



ARTIKEL	Style	<b>SR002A</b>
RW	RW	51
GEWICHT	weight/piece	10,40
STEINGRÖSSE mm	Stonesize mm	13,00 x 11,00
PREISKATEGORIE	Price category	B





## SIEGELRING

OVAL 15X13



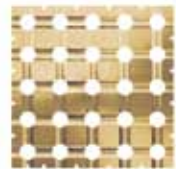
ARTIKEL	Style	<b>SR003A</b>	<b>SR003B</b>
RW	RW	56	61
GEWICHT	weight/pice	14,00	15,00
STEINGRÖSSE mm	Stonesize mm	15,00 x 13,00	15,00 x 13,00
PREISKATEGORIE	Price category	B	B



## PLATTENRING



ARTIKEL	Style	<b>D001A</b>	<b>D001B</b>
RW	RW	55	Kopf
GEWICHT	weight/pice	10,40	3,90
STEINGRÖSSE mm	Stonesize mm		16 Stk. 2,40
STEINGEWICHT ct	Stoneweight ct		0,05
PREISKATEGORIE	Price category	B	B



## KUPPELRING

GLATT



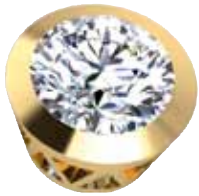
ARTIKEL	Style	<b>D002A</b>
RW	RW	55
GEWICHT	weight/pice	9,50
PREISKATEGORIE	Price category	C



## KUPPELRING MIT STEINEN



ARTIKEL	Style	<b>D002B</b>
RW	RW	54
GEWICHT	weight/piece	9,50
STEINGRÖSSE mm	Stonesize mm	111 Stk. 2,00
STEINGEWICHT ct	Stoneweight ct	0,03
PREISKATEGORIE	Price category	D



## CHATON RUND FÜR VERWISChte FASSUNG



ARTIKEL	Style	<b>OS001A</b>	<b>OS001B</b>	<b>OS001C</b>
GEWICHT	weight/piece	1,40	0,55	0,15
STEINGRÖSSE mm	Stonesize mm	6,20	4,50	3,50
STEINGEWICHT ct	Stoneweight ct	0,85	0,35	0,16
PREISKATEGORIE	Price category	B	B	B



## CHATON RUND FÜR VERWISChte FASSUNG



ARTIKEL	Style	<b>OS003A</b>	<b>OS003B</b>	<b>OS003C</b>
GEWICHT	weight/piece	0,90	0,55	0,45
STEINGRÖSSE mm	Stonesize mm	6,20	5,00	4,00
STEINGEWICHT ct	Stoneweight ct	0,85	0,47	0,23
PREISKATEGORIE	Price category	A	A	A



## CHATON

RUND  
4-KRAPPIG



ARTIKEL	Style	<b>OS002A</b>	<b>OS002B</b>	<b>OS002C</b>
GEWICHT	weight/piece	0,60	0,55	0,30
STEINGRÖSSE mm	Stonesize mm	5,50	4,50	3,50
STEINGEWICHT ct	Stoneweight ct	0,63	0,35	0,16
PREISKATEGORIE	Price category	B	B	B



## CHATON

RUND  
4-KRAPPIG



ARTIKEL	Style	<b>OS006A</b>	<b>OS006B</b>	<b>OS006C</b>
GEWICHT	weight/piece	0,70	0,55	0,30
STEINGRÖSSE mm	Stonesize mm	7,40	4,50	3,00
STEINGEWICHT ct	Stoneweight ct	1,50	0,35	0,10
PREISKATEGORIE	Price category	B	B	B



## CHATON

RUND  
6-KRAPPIG



ARTIKEL	Style	<b>OS004A</b>	<b>OS004B</b>	<b>OS004C</b>
GEWICHT	weight/piece	0,80	0,50	0,30
STEINGRÖSSE mm	Stonesize mm	5,00	4,00	3,00
STEINGEWICHT ct	Stoneweight ct	0,47	0,23	0,10
PREISKATEGORIE	Price category	A	A	A



## CHATON

4-ECKIG FÜR  
VERWISCHTE FASSUNG



ARTIKEL	Style	<b>OS005A</b>	<b>OS005B</b>	<b>OS005C</b>
GEWICHT	weight/piece	2,65	1,75	0,55
STEINGRÖSSE mm	Stonesize mm	8,00	6,00	4,00
STEINGEWICHT ct	Stoneweight ct	2,25	1,25	0,30
PREISKATEGORIE	Price category	A	A	A



## PERLRING



ARTIKEL	Style	<b>PRO01A</b>
RW	RW	54
GEWICHT	weight/piece	10,00
STEINGRÖSSE mm	Stonesize mm	13,00
PREISKATEGORIE	Price category	B



## ANHÄNGER

MIT 3 KRAPPENFASSUNGEN  
UND PERLE



ARTIKEL	Style	<b>A001A</b>
GEWICHT	weight/piece	1,00
STEINGRÖSSE mm	Stonesize mm	3 Stk. 2,80 8 mm Perle
STEINGEWICHT ct	Stoneweight ct	0,08 / -
PREISKATEGORIE	Price category	C



## ANHÄNGER

4-ECKIG MIT COLLON



ARTIKEL	Style	<b>A002A</b>
GEWICHT	weight/piece	1,40
STEINGRÖSSE mm	Stonesize mm	6,50 x 8,50
STEINGEWICHT ct	Stoneweight ct	2,00
PREISKATEGORIE	Price category	B



## KREUZANHÄNGER

MIT KRAPPENFASSUNGEN



ARTIKEL	Style	<b>A003A</b>
GEWICHT	weight/piece	5,20
STEINGRÖSSE mm	Stonesize mm	17 Stk. 3,30
STEINGEWICHT ct	Stoneweight ct	0,14
ABMESSUNGEN mm	Dimensions mm	36,00 x 24,00
PREISKATEGORIE	Price category	D



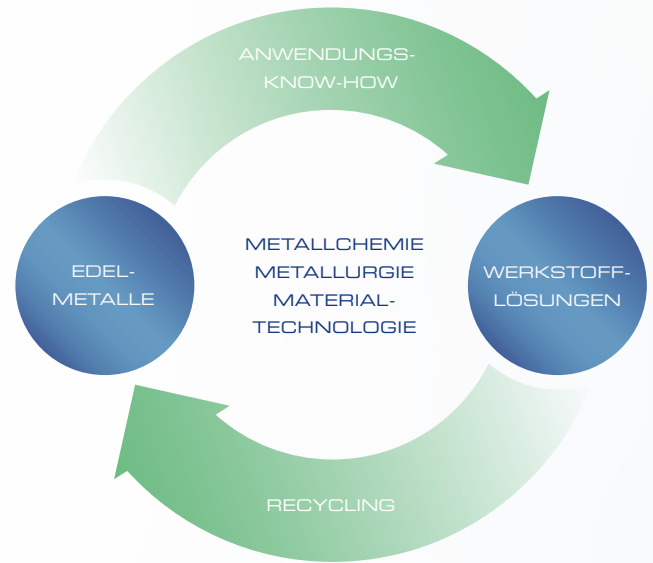
## CREOLE 2-TEILIG



ARTIKEL	Style	<b>K001A</b>
GEWICHT	weight/piece	3,20
ABMESSUNGEN mm	Dimensions mm	Ø 14,00 x 5,00
PREISKATEGORIE	Price category	C

# DIE WELT DER EDELMETALLE

Die Ögussa ist Teil der Umicore, einer globalen Werkstofftechnik-Gruppe. Im Mittelpunkt der geschäftlichen Tätigkeit stehen vier Geschäftssegmente: Catalysis, Energy Materials, Performance Materials und Recycling. Jedes Segment ist in marktorientierte Geschäftsbereiche gegliedert, die technisch wegbereitende und im täglichen Leben unentbehrliche Werkstoffe und Problemlösungen anbieten. Wir bieten aus einer Hand den gesamten Edelmetallkreislauf an und fokussieren uns auf Anwendungsbereiche, in denen unser kombiniertes Know-How in Werkstoffwissenschaften, Metallchemie und Metallurgie den entscheidenden Unterschied für unsere Kunden ausmacht.



# SCHMUCKMETALLE SCHÖNHEIT IN PERFEKTION

Seit über 150 Jahren stehen das Goldschmiedegewerbe und die Schmuckindustrie im Zentrum unserer Aktivitäten. Unsere Halbfabrikate, Halbzeuge, Lote und Meterketten bilden auch heute noch die Basis für die hochqualitative Arbeit unserer Kunden. Die Schmuckindustrie stellt besondere Anforderungen an Farbe, Härte, Verarbeitbarkeit und Edelmetallgehalte der Legierungen - und wir erfüllen sie. Als Recyclingunternehmen stellt die Ögussa sicher, dass

wir Edelmetalle ausschließlich aus konfliktfreien Quellen beziehen. Wir fördern verantwortungsvolle ethische, soziale und umweltfreundliche Geschäftspraktiken und respektieren die Menschenrechte über die gesamte Lieferkette der Schmuckindustrie. Die Ögussa ist zertifiziertes Mitglied des Responsible Jewellery Council mit Sitz in London, der dies durch akkreditierte externe Auditoren regelmäßig überprüft und bestätigt.

